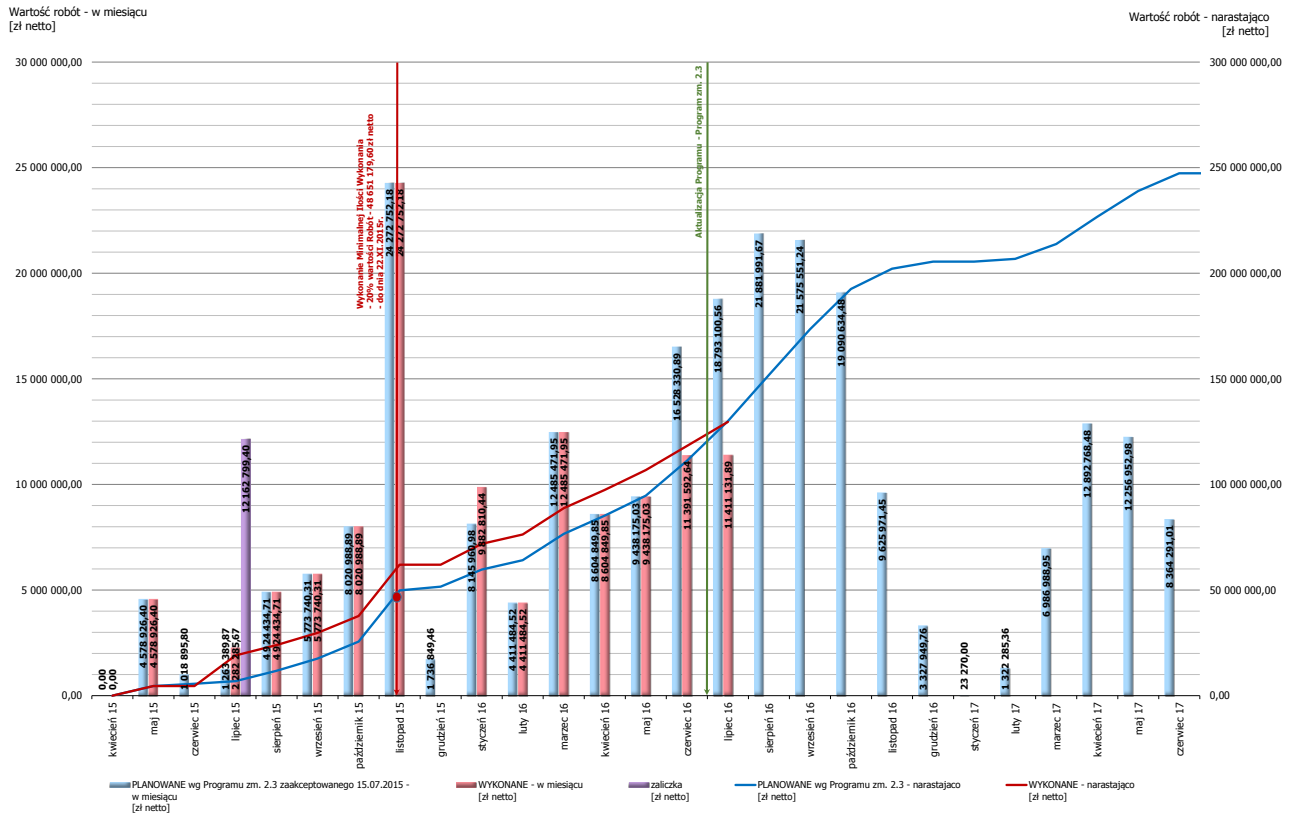


Graficzna prezentacja postępu finansowego w porównaniu do Programu



Uwaga: Wykres "PLANOWANE wg Programu zm. 1.3 - narastająco" nie uwzględnia zaliczki.  
Wykres "WYKONANIE - narastająco" uwzględnia zaliczkę.

Dane do wykresu

Graficzna prezentacja postępu finansowego w porównaniu do Programu

	pSP	PLANOWANE wg Programu zm. 2.3 zaakceptowanego 15.07.2015 - w miesiącu [zł netto]	WYKONANE - w miesiącu [zł netto]	zaliczka [zł netto]	PLANOWANE wg Programu zm. 2.3 - narastająco [zł netto]	WYKONANE - narastająco [zł netto]
2015-04-01		0,00	0,00		0,00	0,00
2015-05-01	1	4 578 926,40	4 578 926,40		4 578 926,40	4 578 926,40
2015-06-01	2	1 018 895,80			5 597 822,20	4 578 926,40
2015-07-01		1 263 389,87	2 282 285,67	12 162 799,40	6 861 212,07	19 024 011,47
2015-08-01	3	4 924 434,71	4 924 434,71		11 785 646,78	23 948 446,18
2015-09-01	4	5 773 740,31	5 773 740,31		17 559 387,09	29 722 186,49
2015-10-01	5	8 020 988,89	8 020 988,89		25 580 375,98	37 743 175,38
2015-11-01	6	24 272 752,18	24 272 752,18		49 853 128,16	62 015 027,56
2015-12-01	7	1 736 849,46			51 589 977,62	62 015 027,56
2016-01-01		8 145 960,98	9 882 810,44		59 735 938,60	71 898 738,00
2016-02-01	8	4 411 484,52	4 411 484,52		64 147 423,12	76 310 222,52
2016-03-01	9	12 485 471,95	12 485 471,95		76 632 895,07	88 795 694,47
2016-04-01	10	8 604 849,85	8 604 849,85		85 237 744,92	97 400 544,32
2016-05-01	11	9 438 175,03	9 438 175,03		94 675 919,95	106 838 719,35
2016-06-01	12	16 528 330,89	11 391 592,64		111 204 250,84	118 230 311,99
2016-07-01	13	18 793 100,56	11 411 131,89		129 997 351,40	129 641 443,88
2016-08-01		21 881 991,67			151 879 343,07	
2016-09-01		21 575 551,24			173 454 894,31	
2016-10-01		19 090 634,48			192 545 528,79	
2016-11-01		9 625 971,45			202 171 500,24	
2016-12-01		3 327 949,76			205 499 450,00	
2017-01-01		23 270,00			205 522 720,00	
2017-02-01		1 322 285,36			206 845 005,36	
2017-03-01		6 986 988,95			213 831 994,31	
2017-04-01		12 892 768,48			226 724 762,79	
2017-05-01		12 256 952,98			238 981 715,77	
2017-06-01		8 364 291,01			247 346 006,78	
2017-07-01					247 346 006,78	
Razem:		247 346 006,78	129 641 443,88			